

平成 13 年

第48回春季東北地区高等学校野球地区予選

◇久慈地区 (5月11~13日 久慈市宮野球場)

| | | | |
|------|-----------------|----------------|-----|
| 久慈商 | 12 | 4 | 久慈商 |
| 久慈農林 | 9 | | |
| 久慈工 | 0 | | |
| 久慈水産 | (7C) 10 | | |
| 大野 | 9 _x | 0 | 久慈 |
| 種市 | (7C) 2 | | |
| 久慈 | 14 _x | | |
| 久慈山形 | (5C) 3 | | |
| | | | |
| | | 7 _x | |

◇二戸地区 (5月11~13日 一戸総合運動公園野球場)

| | | | |
|-----|----------------------|---|-----|
| 伊保内 | 7 _x | 8 | 伊保内 |
| 沼宮内 | 5 | | |
| 浄法寺 | (7C) 4 | | |
| 一戸 | (7C) 13 _x | | |
| 福岡工 | 14 | 8 | 福岡 |
| 葛巻 | 10 | | |
| 軽米 | (8C) 1 | | |
| 福岡 | 8 | | |

◇盛岡地区 (5月11~13日 雫石町宮球場、紫波町宮球場)

| | | | |
|------|----------------------|----------------|------|
| 盛岡中央 | 8 | 6 | 盛岡中央 |
| 盛岡市立 | (8C) 2 | | |
| 盛岡商 | 12 | | |
| 盛岡北 | 1 | | |
| 盛岡四 | 7 | | |
| 盛岡農 | (E12) 10 | 4 | 雫石 |
| 盛岡工 | 8 | | |
| 雫石 | (E13) 2 _x | | |
| 江南義塾 | (E10) 1 | 5 _x | |
| 紫波 | 1 | 3 | 不来方 |
| 盛岡南 | (5C) 11 _x | | |
| 不来方 | 22 | | |
| 盛岡一 | (5C) 1 | 6 | |
| 盛岡大附 | 19 | 16 | 盛岡大附 |
| 平館 | (7C) 2 | | |
| 盛岡三 | (6C) 17 _x | | |
| 岩手 | (5C) 7 | | |

◇花巻地区 (5月11~13日 花巻球場)

| | | | |
|------|----------------------|---|-----|
| 花巻南 | 10 | 3 | 花巻南 |
| 遠野情報 | 12 | | |
| 遠野 | (8C) 5 | | |
| 花巻東 | 10 | 0 | 花巻東 |
| 花巻農 | (6C) 13 | | |
| 東和 | 7 | | |
| 花巻北 | 6 | 0 | 花北商 |
| 大迫 | (E11) 9 | | |
| 花北商 | (7C) 11 _x | | |
| 遠野緑峰 | (7C) 4 | | |

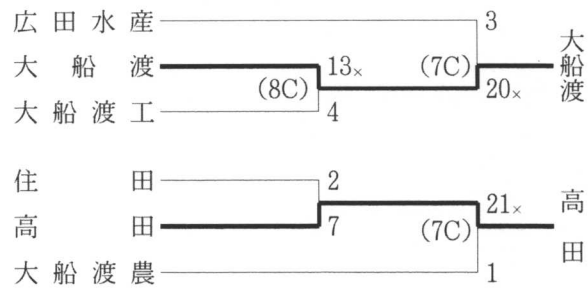
◇水北地区 (5月11~13日 北上市宮江釣子球場、和賀球場)

| | | | |
|-------|----------------------|-----------------|------|
| 胆沢 | 2 | 0 | 水沢 |
| 西和賀 | (7C) 9 _x | | |
| 水沢農 | (8C) 2 | | |
| 水沢商 | (5C) 9 _x | | |
| 水沢 | 13 _x | 10 _x | |
| 水沢一 | 4 | 3 | 水沢工 |
| 水沢工 | (E12) 11 | | |
| 岩谷堂 | 6 _x | | |
| 北上農 | 0 | 6 | |
| 金ヶ崎 | 2 | 0 | |
| 専大北上 | 7 | 9 | 専大北上 |
| 黒沢尻北 | 4 | | |
| 岩谷堂農林 | (7C) 5 | | |
| 黒沢尻工 | (5C) 16 _x | | |

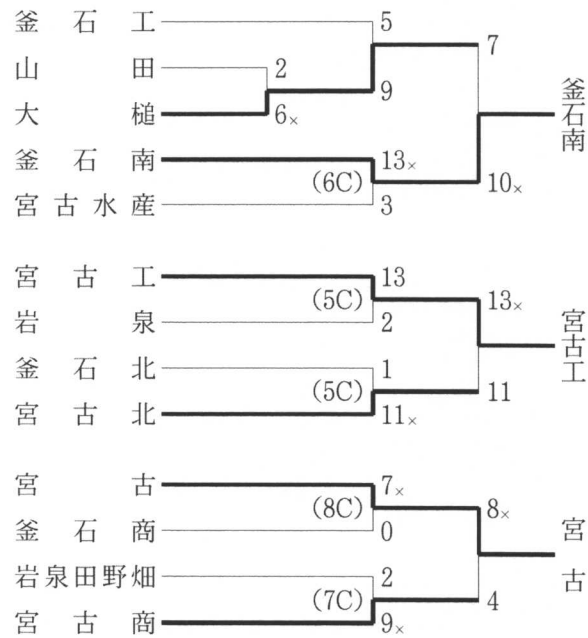
◇一関地区 (5月11~13日 前沢いきいきスポーツランド野球場、花泉総合運動公園野球場、一関市運動公園野球場)

| | | | |
|------|----------------------|----------------|------|
| 大東 | 6 _x | 4 | 大東 |
| 千厩 | (7C) 12 _x | | |
| 一関 | 4 | | |
| 二沢 | 2 | 2 | |
| 前沢 | (6C) 12 | | |
| 花泉 | 6 _x | 18 | 花泉 |
| 一関 | 5 | | |
| 大原 | (8C) 7 | | |
| 一関農 | (6C) 8 _x | | |
| 一関学院 | 9 | 9 _x | 一関学院 |
| 一関工 | 3 | | |
| 一関高専 | 5 | | |
| 一関修紅 | 11 | 4 | |

◇気仙地区 (5月13~14日 高田松原第一球場)

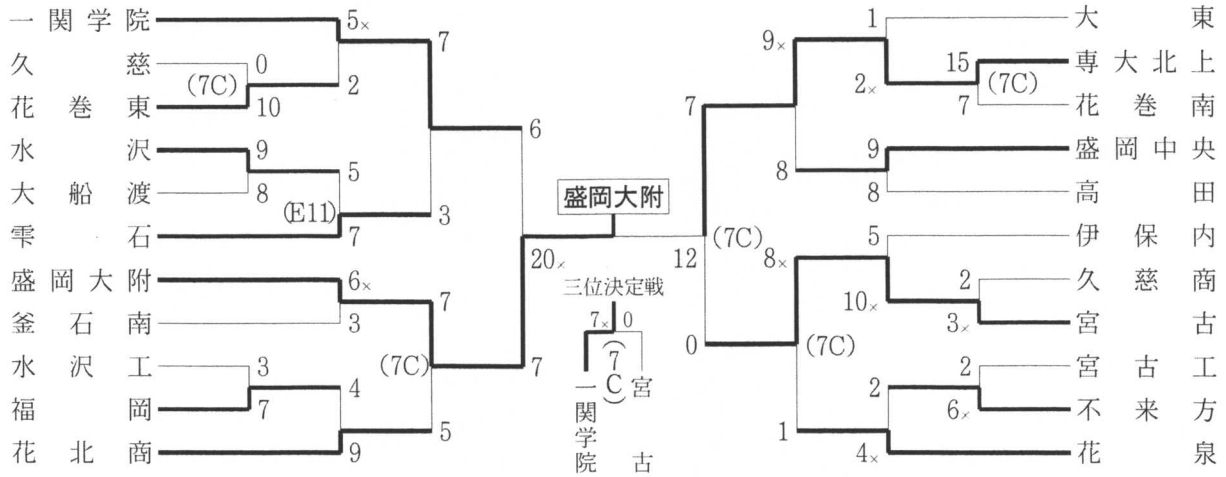


◇沿岸地区 (5月11~13日 平田総合公園野球場、山田町総合運動公園野球場)



◆第48回春季東北地区高等学校野球岩手県大会

(5月23～28日 二戸市営大平球場、ハートフル・スポーツランド軽米町営球場、一戸町総合運動公園球場)



◆第48回春季東北地区高等学校野球東北大会

(6月8～11日 宮城球場、名取スポーツパーク愛島球場、名取市民球場)

